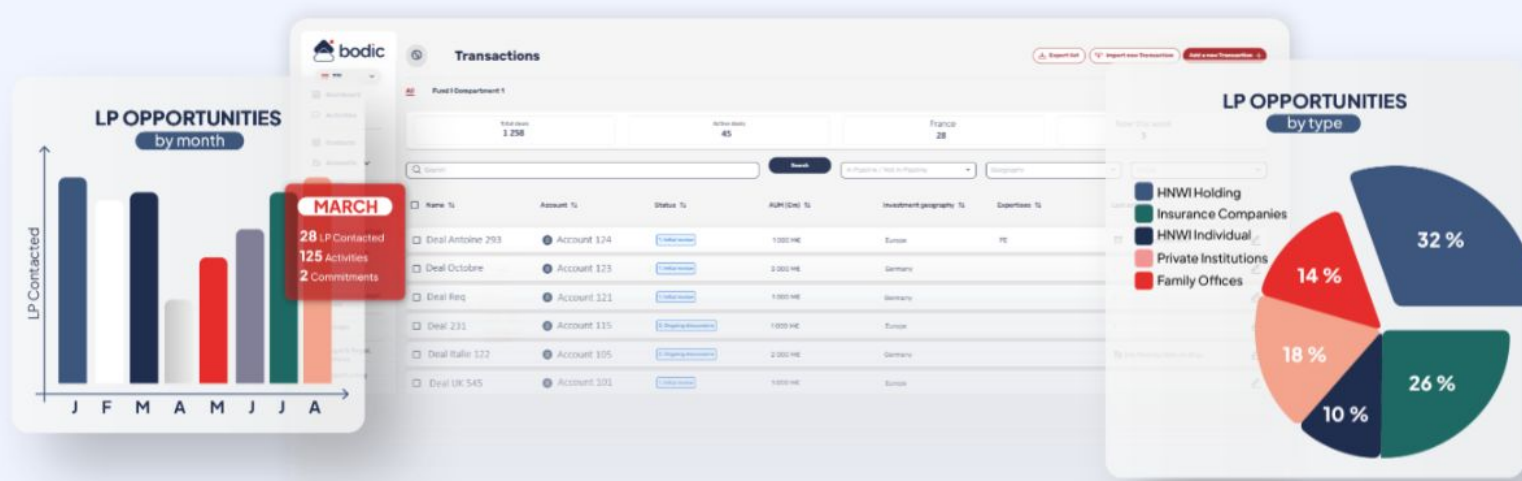




Votre partenaire DATA pour optimiser
les performances de votre société de gestion



Les Fiches Pratiques IA DATA

5 minutes pour comprendre un concept technique

F#26 - HUD intelligents :

l'avenir des interfaces IA pour les sociétés de gestion

En partenariat avec

Callisto

Novembre 2025

www.bodic.eu

Constat : Le chatbot atteint ses limites dans les sociétés de gestion

- ❖ Les entreprises ont découvert l'IA via le **chatbot**. Mais de plus en plus, ce modèle montre vite ses **limites**.
- ❖ Les analystes et équipes M&A ne travaillent pas en “questions-réponses”. Ils **analysent, comparent, croisent** et **valident** en continu des **volumes** complexes de documents et de données.
- ❖ Lorsqu'un utilisateur ouvre un chat, il est difficile de savoir ce que l'on peut attendre de l'IA. Quels sont ses outils ? Comment arriver à faire ce dont j'ai besoin de la meilleure façon ?
- ❖ Un chatbot ne dispose pas spontanément de **contexte** : l'utilisateur doit tout expliquer, répéter et préciser

**Ce décalage crée une friction, une charge cognitive inutile
et au final une perte de temps**

Basculement : Vers des interfaces IA de type cockpit

Le **HUD (Heads-Up Display)** n'est pas une fenêtre de conversation.

C'est une **couche visuelle contextualisée**, directement intégrée dans l'outil métier :
CRM, data room, module ESG, reporting, IC pack...

Il **s'adapte à ce que l'utilisateur est en train de faire** et **met en évidence** ce qui compte
au moment précis où cela compte.

Quelques exemples concrets dans un fonds :

- **Dans une data room** : le HUD signale les nouveaux dépôts, compare les versions et résume les écarts.
- **Dans le CRM** : il présente les signaux faibles d'un LP (nouvelle stratégie, activité récente, ajustement de portefeuille).
- **Dans un fichier ESG** : il met en avant les points sensibles repérés dans le rapport précédent.
- **Avant un IC** : il synthétise les documents reçus depuis la dernière version du deck.

Le HUD devient la surface visible d'un **raisonnement IA ancré dans le workflow**,
pas d'un dialogue artificiel imposé.

Pourquoi les HUD surpassent les chatbots dans les environnements régulés

Le HUD s'impose pour trois raisons structurantes :

1

Le contexte remplace le prompt

- L'interface sait déjà ce que regarde l'utilisateur
- Elle anticipe, éclaire, et guide, sans solliciter d'effort supplémentaire
- Le chatbot attend qu'on lui raconte le contexte : le HUD le connaît déjà

2

Le SI devient un flux, pas un fichier

- Avec le streaming et les architectures event-driven (Voir Fiche 25) :
la donnée change en continu
- Le HUD reflète ces signaux en temps réel
- Le chatbot, lui, ne "voit" rien spontanément

3

La gouvernance devient centrale

- Dans un secteur où l'origine des données, la justification des analyses et l'auditabilité sont critiques, le HUD offre une transparence que le chatbot ne peut garantir
- Il agit comme un proxy métier intelligent : il ne bloque rien, il ne filtre rien, il structure, contextualise et trace
- Il garantit que l'IA raisonnera sur les bonnes données, avec le bon périmètre, sous contrôle permanent : un impératif dans un monde DORA + AI Act

Le rôle clé de Callisto : augmenter les équipes avec un HUD

Callisto

Après la vague des chatbots, la prochaine vague de valeur par l'IA sera débloquée grâce à la création d'environnements métiers dédiés où l'IA et l'utilisateur collaborent sans friction sur des données fraîches et gouvernées.

Contexte Unifié & Partagé

Contrairement aux chatbots qui démarrent « à vide », Callisto partage votre environnement de travail. L'IA possède déjà le contexte implicite du dossier.

Approche HUD Proactive

Finie la perte de temps à prompter un chatbot pour obtenir une réponse incertaine. Callisto pousse l'information pertinente directement à l'utilisateur.

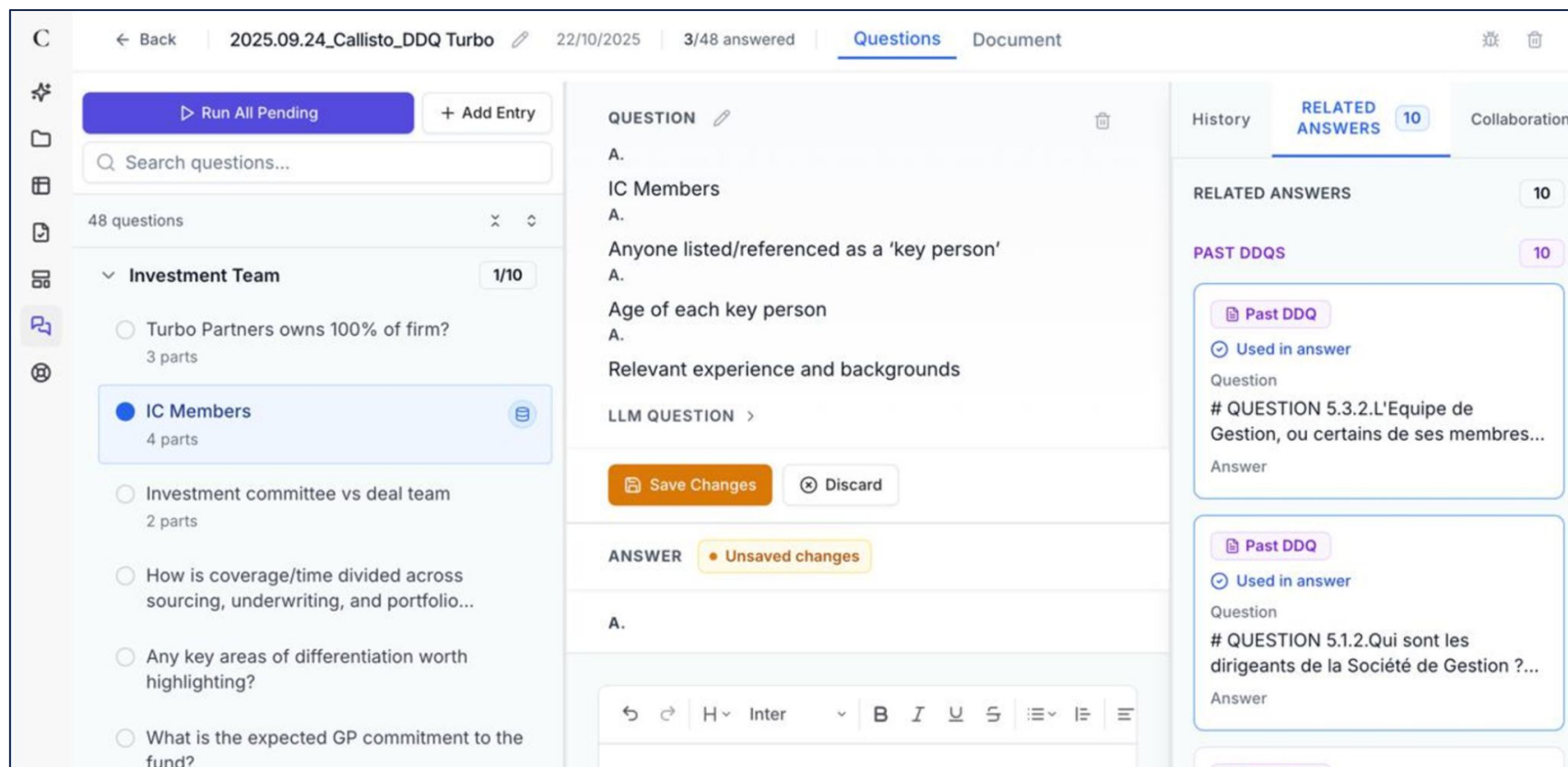
Tracabilité & Auditabilité

Un HUD fiable doit être auditable. Callisto associe chaque signal à sa source précise (page, paragraphe), permettant à l'utilisateur de vérifier et valider l'information.

En créant un véritable outil métier pour les fonds, Callisto permet de débloquer les prochaines strates de valeur après les chatbots.

Exemple du DDQ avec Callisto

Callisto permet de répondre aux DDQ et reportings directement dans le format des LPs grâce à une interface métier dédiée



The screenshot displays the Callisto DDQ interface. On the left, a sidebar shows a list of questions under the 'Investment Team' category, with 'IC Members' selected. The main area shows a question editor for 'IC Members' with a text input field and a 'Save Changes' button. The right sidebar contains 'RELATED ANSWERS' and 'PAST DDQS' sections, each with a 'Past DDQ' button and a 'Used in answer' checkbox. The interface is clean and professional, designed for efficient data entry and management.

- **Moins de charge cognitive** : l'utilisateur ne décrit plus son contexte, il l'habite.
- **Moins d'hallucination** : les analyses IA sont encadrées par la donnée métier en temps réel.
- **Plus de vitesse** : les écarts, évolutions, incohérences sont directement exposés.
- **Plus de rigueur** : la chaîne de raisonnement devient explicable

Une nouvelle question éthique : comment éviter l'effet “Big Brother” ?

Parce qu'il se situe au plus près du geste métier, le HUD rend visibles certains comportements : **rythme d'analyse, dispersion, oublis, dérives, manque de rigueur...**

C'est une opportunité pour diffuser de **bonnes pratiques**, appliquer des **templates** et soutenir la **culture de l'organisation**.

Mais c'est aussi un risque. Si l'utilisateur sent que l'IA “observe trop”, l'effet peut devenir **contre-productif**.

La réussite dépendra de :

- choix de design sobres,
- règles de gouvernance claires,
- un respect strict de la vie privée,
- une transparence totale sur ce qui est observé et pourquoi.

L'objectif n'est pas de surveiller mais **d'augmenter**.

Jamais d'infantiliser ou de déresponsabiliser.

BODIC et Callisto vous aident à mettre en place un HUD adapté à vos besoins

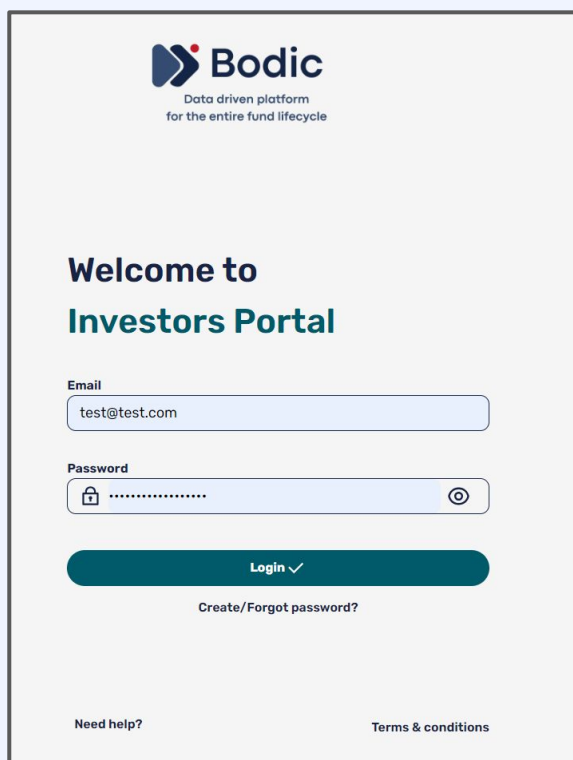
Contactez-nous dès aujourd'hui : contact@bodid.eu

Cette fiche vous a plu ? N'hésitez pas à partager ce post !

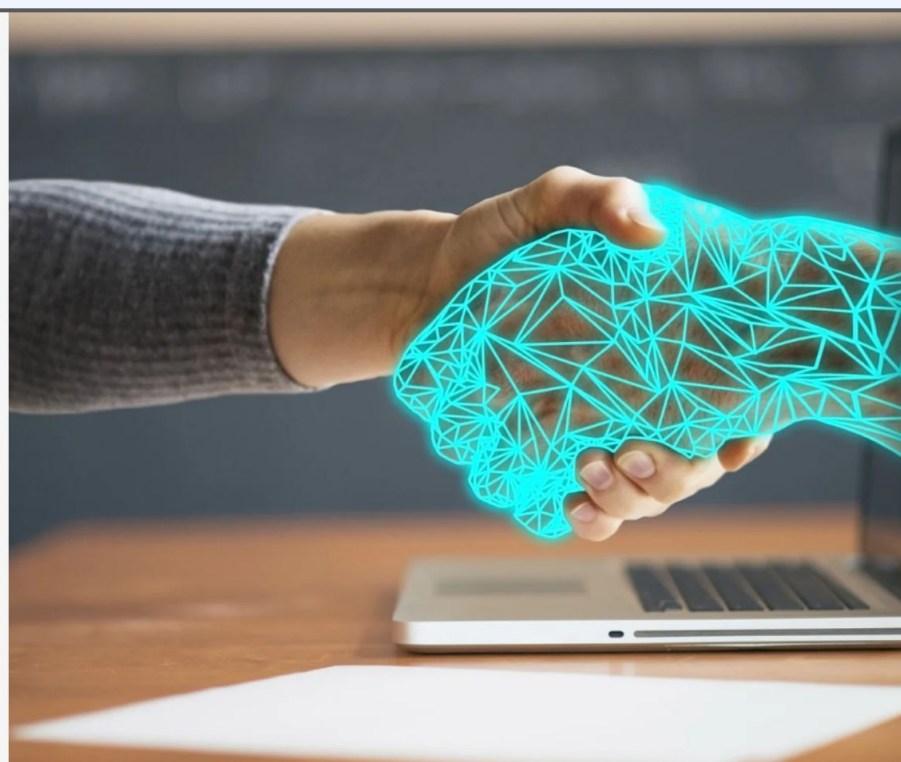
Envie d'aller
plus loin ?

Découvrez nos
solutions sur
www.bodic.eu

contact@bodid.eu



The screenshot shows the Bodic Investors Portal login interface. At the top is the Bodic logo with the tagline 'Data driven platform for the entire fund lifecycle'. Below this, it says 'Welcome to Investors Portal'. There are two input fields: 'Email' with the placeholder 'test@test.com' and 'Password' with a masked password '.....'. A 'Login ✓' button is positioned below the password field. Underneath the button is a link for 'Create/ Forgot password?'. At the bottom left, there is a 'Need help?' link, and at the bottom right, a 'Terms & conditions' link.



Les 10 points
d'une digitalisation réussie
pour une société de gestion

- LIVRE BLANC 2025 -

Télécharger
notre livre blanc

